



APARTAMENTOS

CENTENARIO A TU ALCANCE

Espacios pensados
idealmente para las familias.

EDIFICIO DE
VIVIENDA MULTIFAMILIAR



MACH
INGENIEROS SAS

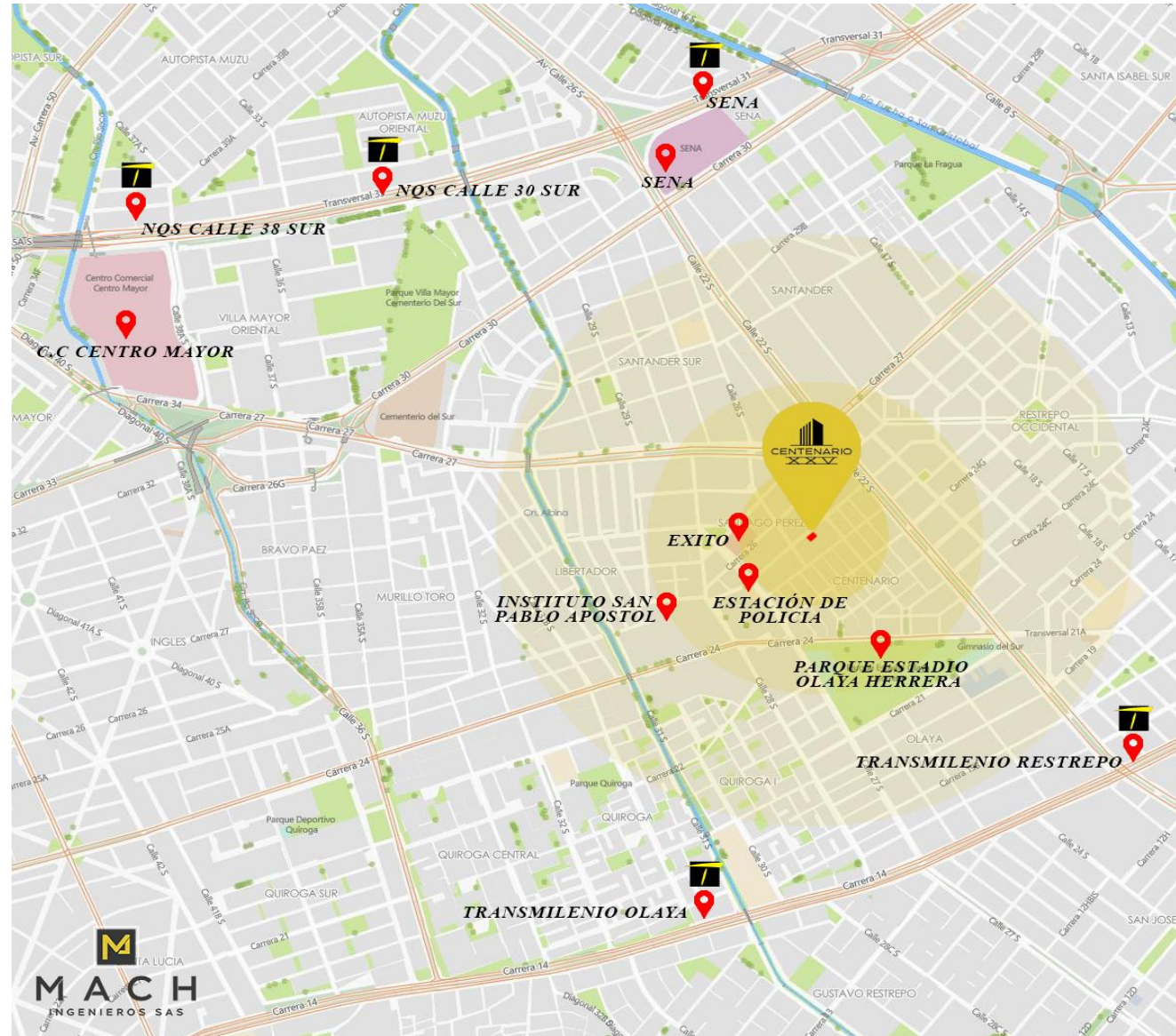
DESCRIPCIÓN

- 5 PISOS
- 4 HABITABLES – 4 APARTAMENTOS POR PISO
- 16 APARTAMENTOS EN TOTAL
- 4 TIPOLOGÍAS
- ZONAS SOCIALES EN PISO 1 Y CUBIERTA

- DURACIÓN DE OBRA → 12 MESES
- INICIO DE OBRA → AGOSTO 2022
- ENTREGA DE APTOS → 3ER TIMESTRE 2023

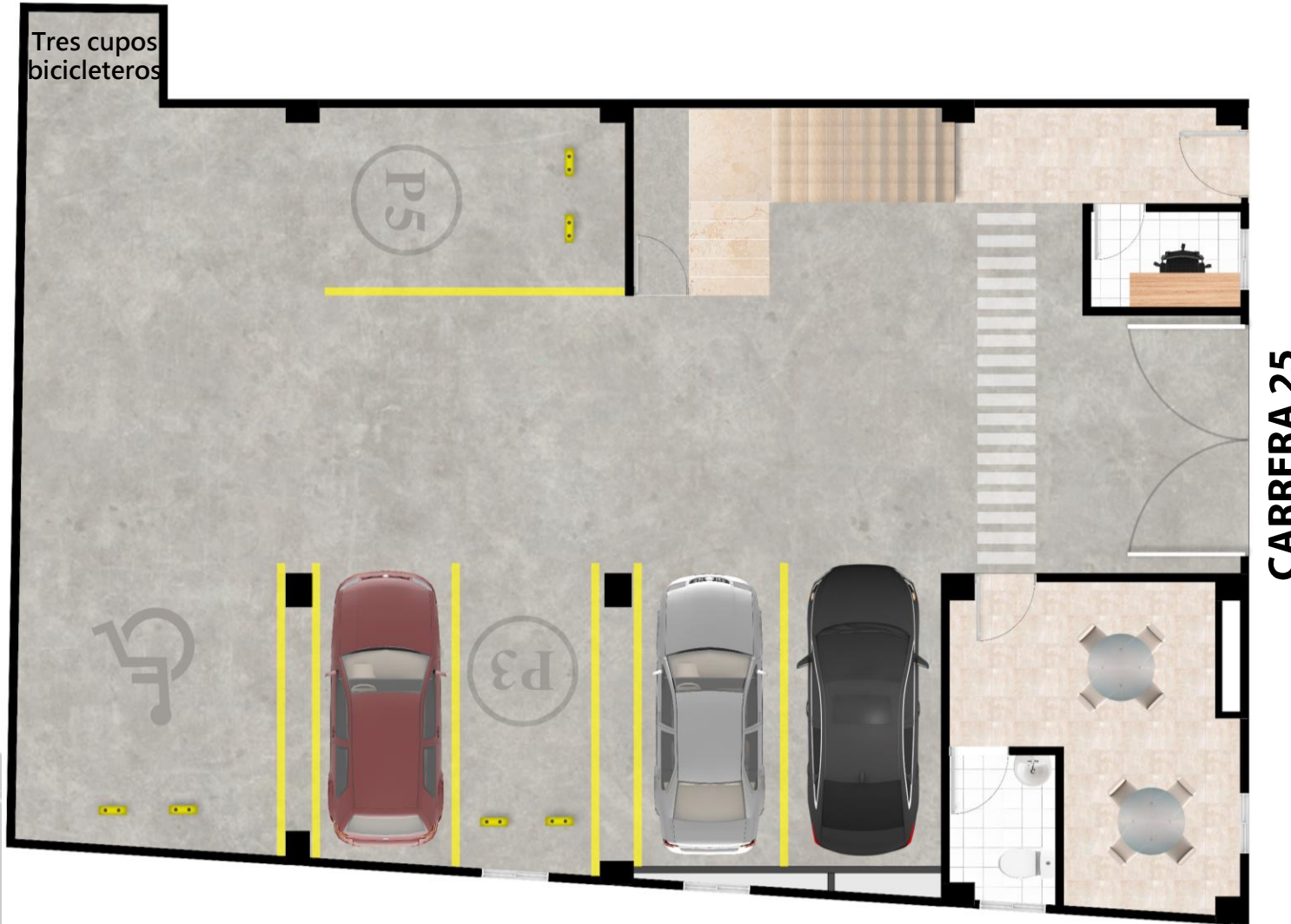


LOCALIZACIÓN



CARRERA 25 No. 24-60 SUR

PLANTA PRIMER PISO



- 5 PARQUEADEROS PRIVADOS
- 1 PARQUEADERO VISITANTE (PMR)
- PUERTA AUTOMATICA VEHICULAR
- SALON COMUNAL
- BAÑO SOCIAL (PMR)
- 3 CUPOS PARA BICICLETEROS
- GARITA O RECEPCIÓN
- CUARTOS TECNICOS Y MEDIDORES EXTERNOS



PLANTA SEGUNDO A QUINTO PISO



CARRERA 25



CUBIERTA



CARRERA 25

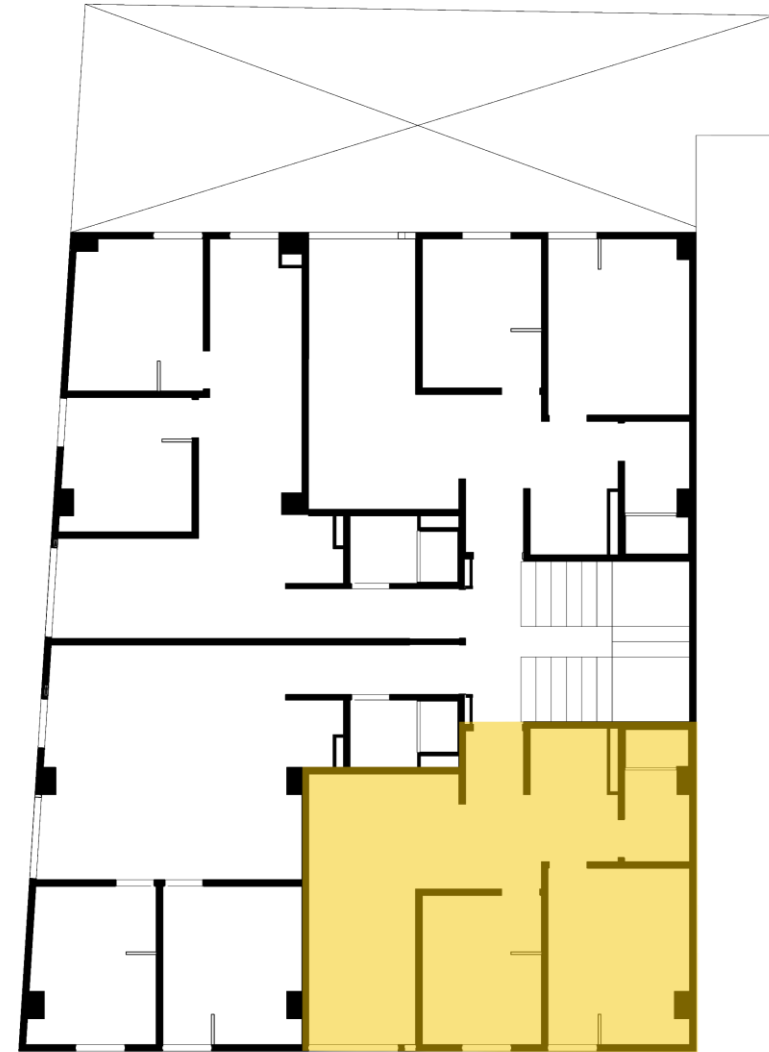
- CANCHA SINTETICA DE MINIFUTBOL (10,0 m x 4,0 m)
- TERRAZA TRANSITABLE
- JARDINERAS
- ZONA DE BBQ
 - ✓ ASADOR DE CARBON
 - ✓ BANCAS EN CONCRETO
 - ✓ LAVAPLATOS CON MESON
 - ✓ PERGOLA



APTO SERIE 01

AREA CONSTRUIDA= 40,31 m²

AREA PRIVADA= 37,68 m²



\$ 168'900.000



APTO SERIE 01 – GUIA MOBILIARIO



*Las imágenes utilizadas en la presentación del proyecto, son representaciones del diseño y ambientación de los apartamentos y pueden variar en la percepción y construcción final

APTO SERIE 02

AREA CONSTRUIDA= 44,52 m²

AREA PRIVADA= 41,18 m²



\$ 186'300.000



APTO SERIE 02 – GUIA MOBILIARIO



*Las imágenes utilizadas en la presentación del proyecto, son representaciones del diseño y ambientación de los apartamentos y pueden variar en la percepción y construcción final

APTO SERIE 03

AREA CONSTRUIDA= 40,81 m²

AREA PRIVADA= 37,60 m²



\$ 168'900.000



APTO SERIE 03 – GUIA MOBILIARIO

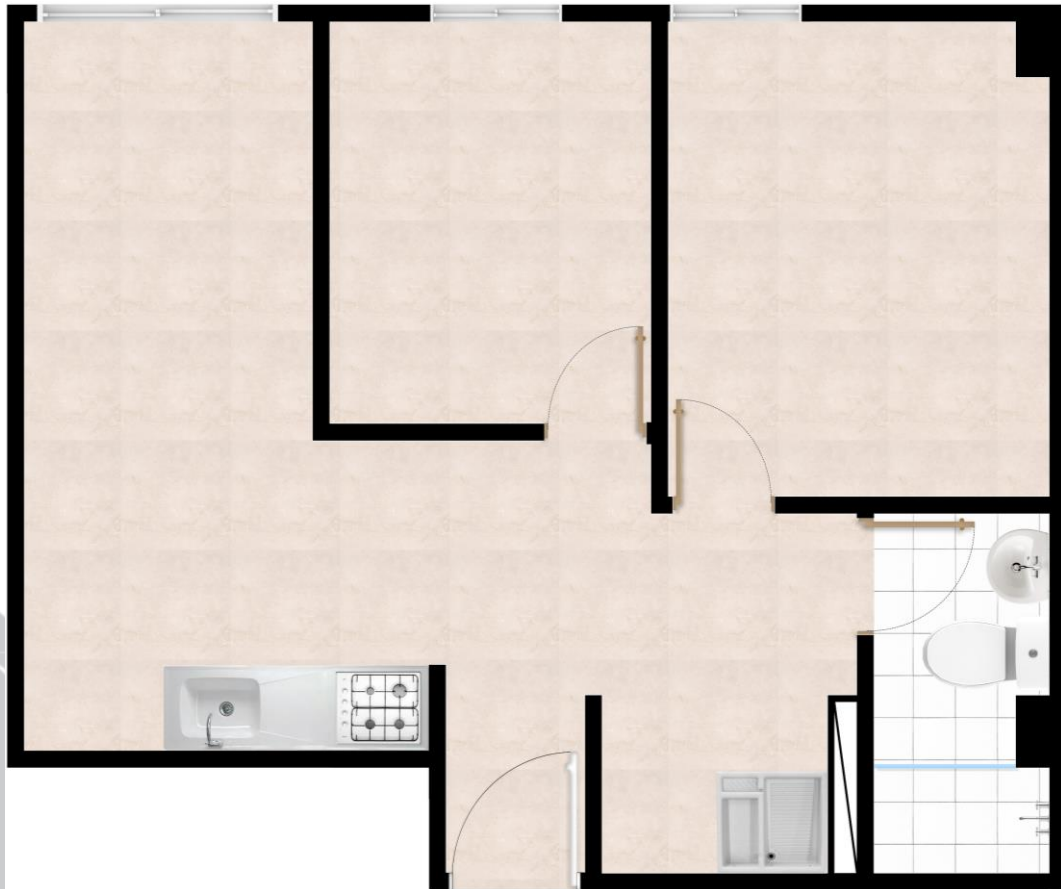


*Las imágenes utilizadas en la presentación del proyecto, son representaciones del diseño y ambientación de los apartamentos y pueden variar en la percepción y construcción final

APTO SERIE 04

AREA CONSTRUIDA= 40,31 m²

AREA PRIVADA= 37,72 m²



\$168'900.000



APTO SERIE 04 – GUIA MOBILIARIO



*Las imágenes utilizadas en la presentación del proyecto, son representaciones del diseño y ambientación de los apartamentos y pueden variar en la percepción y construcción final

APTO SERIE 02B

AREA CONSTRUIDA= 63,10 m²

AREA PRIVADA= 58,25 m²

\$ 258'900.000

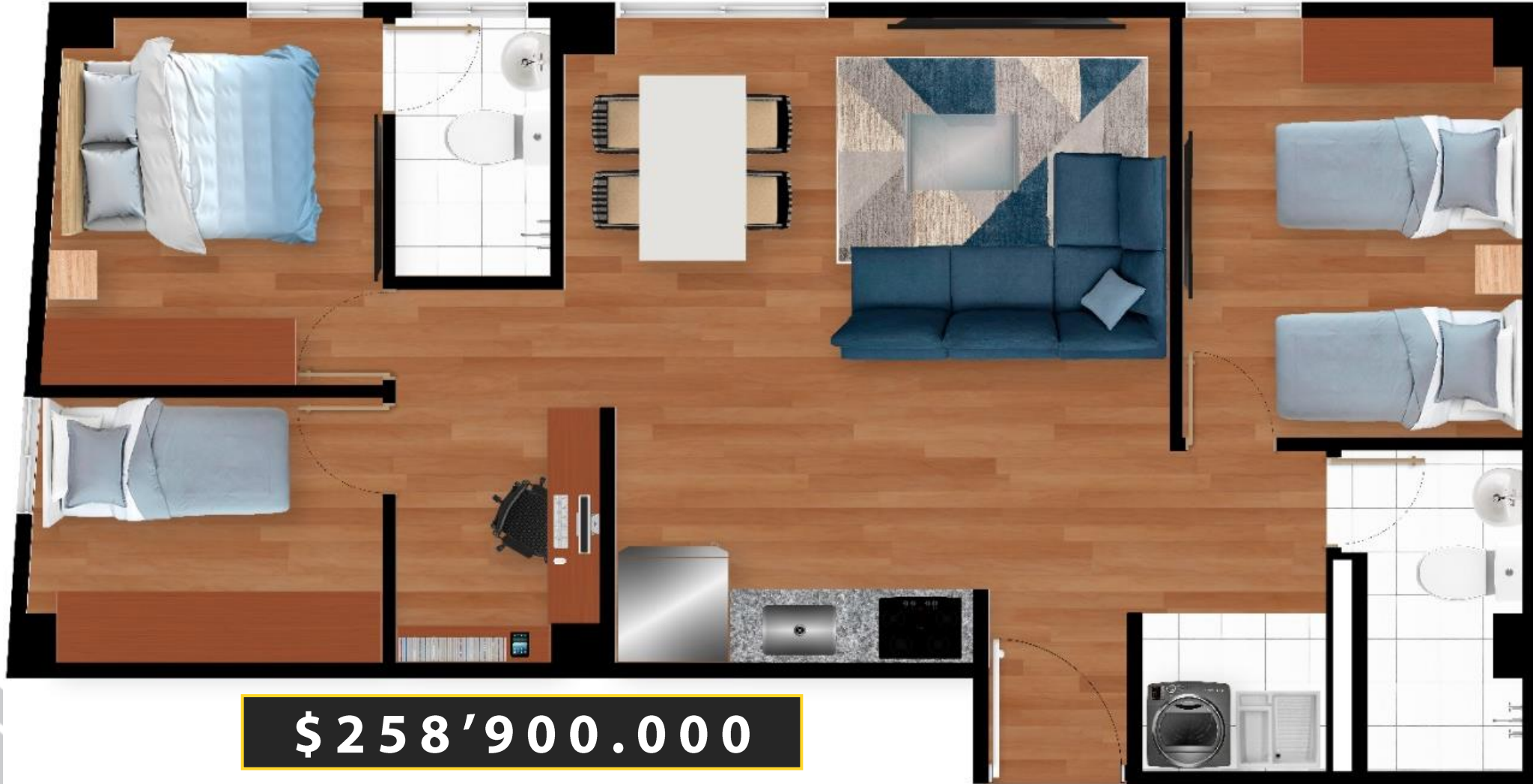


*Las imágenes utilizadas en la presentación del proyecto, son representaciones del diseño y ambientación de los apartamentos y pueden variar en la percepción y construcción final

APTO SERIE 03B

AREA CONSTRUIDA= 63,75 m²

AREA PRIVADA= 59,35 m²



\$ 258'900.000



*Las imágenes utilizadas en la presentación del proyecto, son representaciones del diseño y ambientación de los apartamentos y pueden variar en la percepción y construcción final

ESPECIFICACIONES DE ACABADOS



CARPINTERIA:

- Puerta de acceso metálica
- Puerta de habitaciones y baño en melamina color caramelo o similar.

PISOS:

Dos (2) opciones de piso a preferencia del cliente:

- Piso Laminado en alcobas, pasillos y zona social, cerámica o similar en zona de ropas y baño.
- Cerámica o similar en todo el apartamento.



ESPECIFICACIONES DE ACABADOS



VENTANERIA:

- Ventanas en aluminio color negro.

MUROS:

- Estuco y pintura blanca en zona social, cocina, zona de ropas, baños y alcobas.

TECHO:

- Cielorraso en drywall, entregado con pintura blanca, iluminación con panel led de empotrar forma cuadrada.



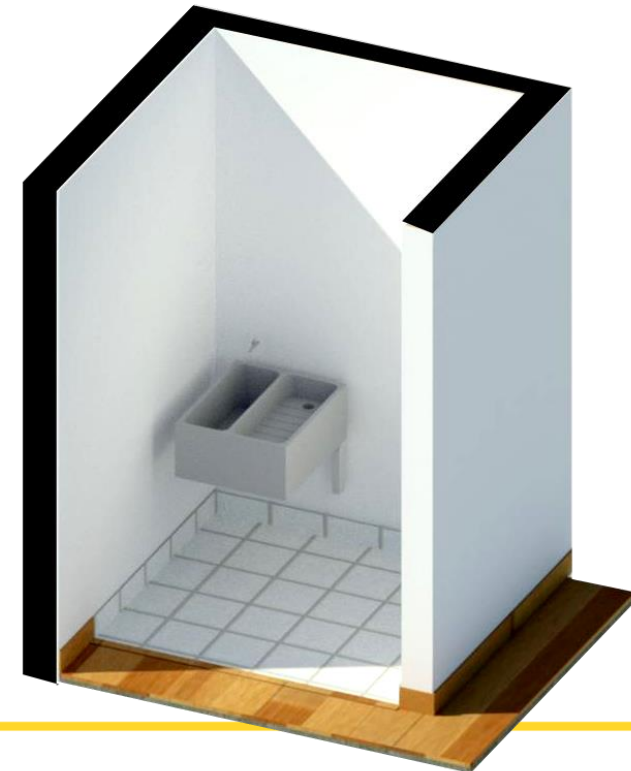
ESPECIFICACIONES DE ACABADOS

BAÑO:

- Muros en cabina de ducha totalmente enchapados con cerámica blanca o similar.
- Sanitario en porcelana blanca
- Lavamanos en porcelana blanca
- Incrustaciones de baño cromadas (toalla, toalla de manos, papelera, jabonera).

ZONA DE ROPAS:

- Lavadero en fibra de vidrio o similar.



ESPECIFICACIONES DE ACABADOS

SERIE 01, 02 Y 04

Mesón de 1,80 m en acero inoxidable con poceta de lavaplatos y estufa de 4 puestos a gas.
Mueble bajo y encimera.

No se entrega horno, ni extractor.

SERIE 03

Mesón de 1,20 m en acero inoxidable con poceta de lavaplatos y estufa de 2 puestos a gas.
Mueble bajo y encimera.

No se entrega horno, ni extractor.



INFORMACIÓN GENERAL

✓ LICENCIA DE CONSTRUCCIÓN:

Numero de radicación 11001-2-21-2309

✓ ESTRATO:

El estrato socio económico del proyecto es Tres (3), el cual podrá estar sujeto a modificación por parte del respectivo municipio o distrito.

✓ CUOTA DE ADMINISTRACIÓN:

El valor mensual de la cuota de administración se estima para el año 2023 en \$3.400 y esta calculada por m2 de área privada tanto del apto como del parqueadero.

✓ PARQUEADEROS:

Los parqueaderos serán seleccionados por el cliente de acuerdo a su orden de compra.

✓ DOTACIÓN:

Los siguientes elementos serán entregados en las siguientes zonas comunes para uso de todos los residentes.

• PISO 1:

Bicicletero de 3 puestos.

2 Mesas y 8 sillas para salón social.

Espejo biselado y caneca en baño social.

Silla de trabajo en garita.

Casilleros.

• TERRAZA:

Malla de seguridad para cancha de mini futbol.

2 canecas.





GRACIAS!



MACH
INGENIEROS SAS