

LOFT 56
TODO EN UN MISMO *Lugar*



APARTA
ESTUDIOS Y
APARTAMENTOS


MACH
INGENIEROS SAS

INFORMACIÓN GENERAL

LICENCIA DE CONSTRUCCIÓN:
11001-5-23-0593

ESTRATO 4

INICIO DE OBRA
FEBRERO 2024

DOS NIVELES DE
PARQUEADEROS

DURACIÓN OBRA
18 MESES

10

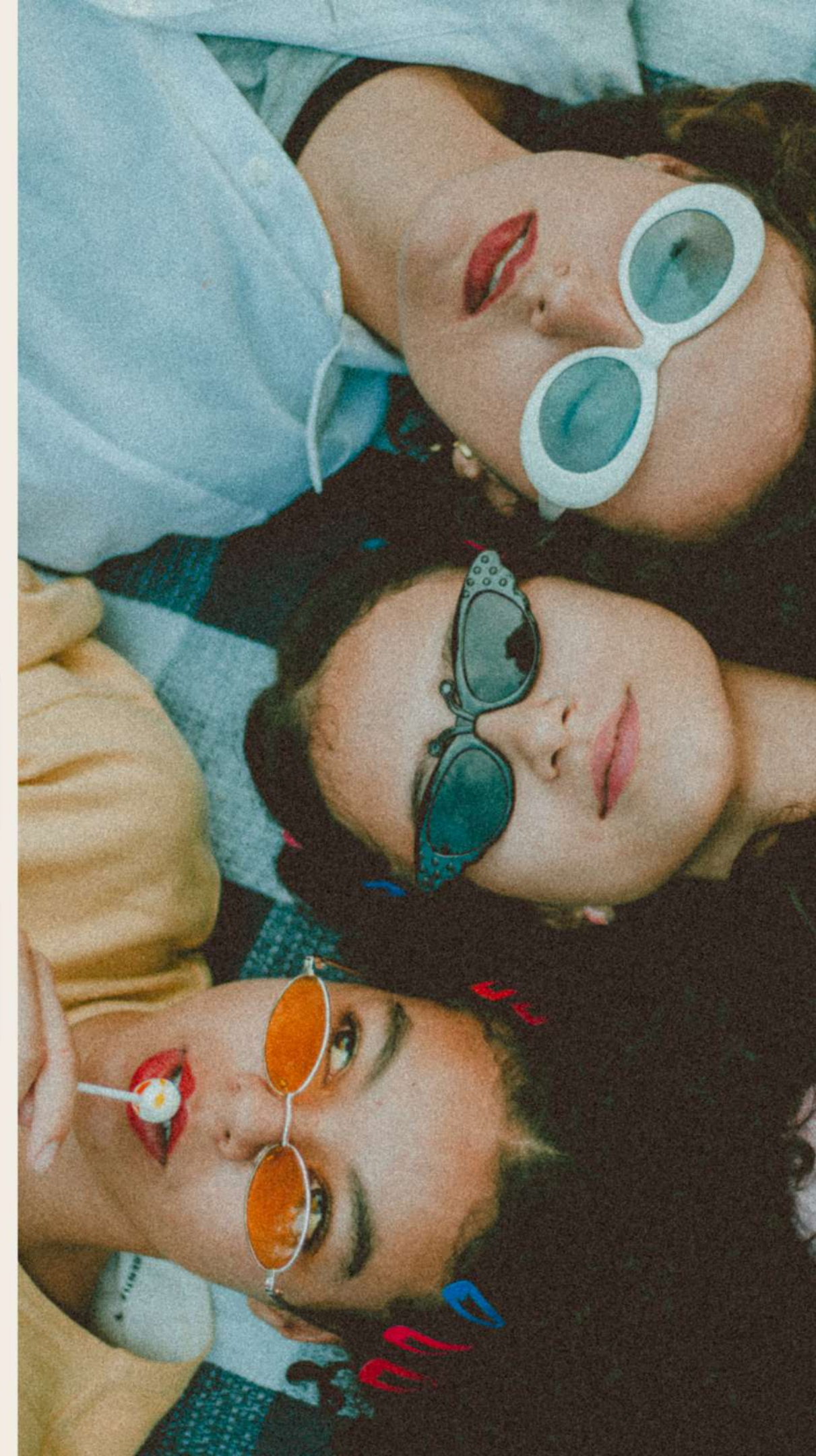
4 PISOS
TERRAZA
TRANSITABLE

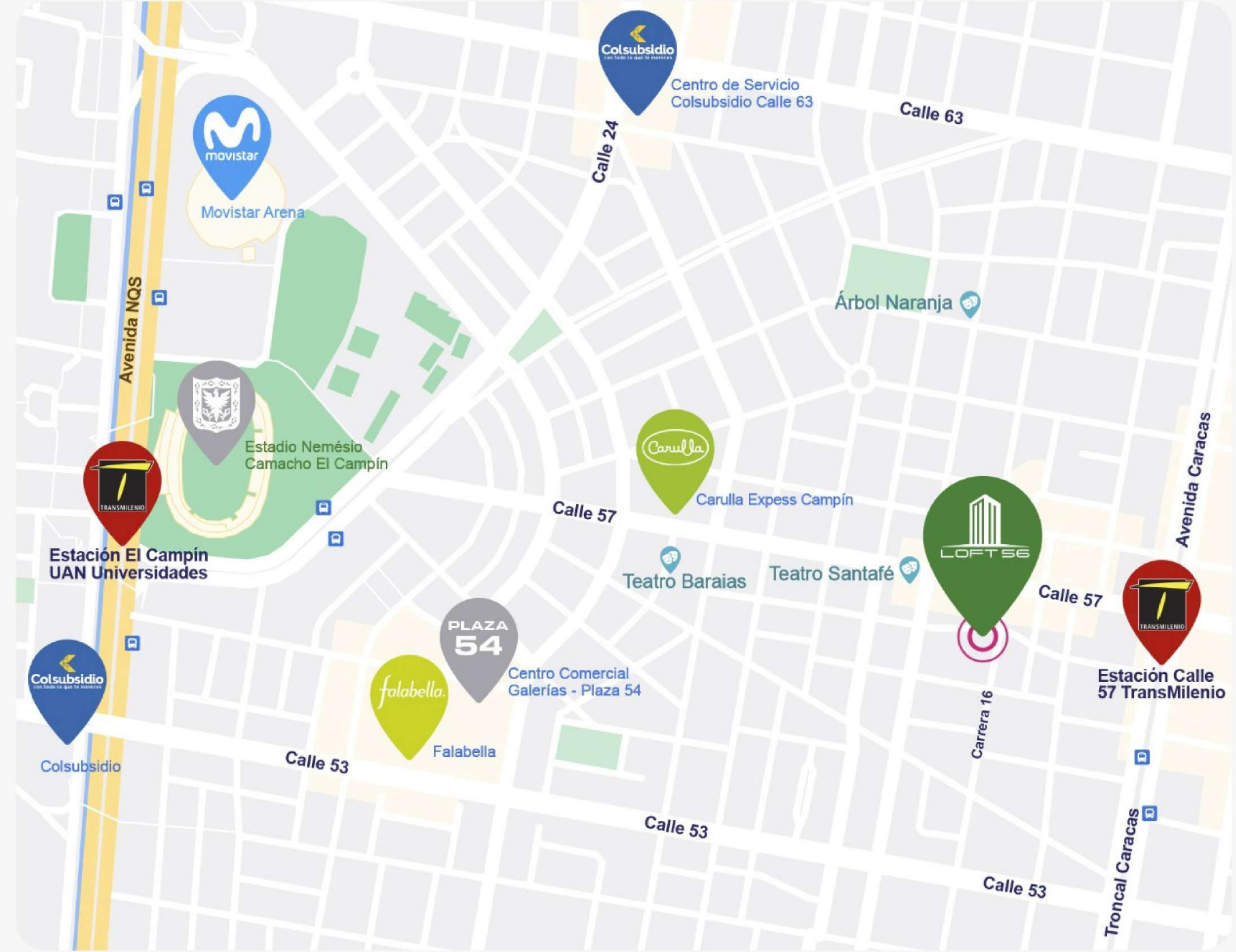
ENTREGAS 4TO
TRIMESTRE 2025

TIPOS DE APARTAMENTOS

ASCENSOR

OPCIÓN DE VIVIENDA
TURÍSTICA





**CALLE 56
16-03
GALERÍAS**





GIMNASIO BIO
SALUDABLE



COWORKING



BICIPARQUEADEROS



ZONA DE YOGA



ZONA DE
CHIMENEAS



ZONA DE RECREACION
INFANTIL



ZONA BBQ



TERRAZA
TRANSITABLE

ZONAS SOCIALES



SOTANO

➔ 10 PARQUEADEROS

\$42.000.000
PRECIO PARQUEADERO PRIVADO

➔ BICIPARQUEADEROS

➔ CUARTO DE MAQUINAS

➔ SUBESTACIÓN

➔ DEPÓSITOS



PISO 1

- ➔ 8 PARQUEADEROS
- ➔ COWORKING
- ➔ LOBBY
- ➔ DEPÓSITOS
- ➔ BICIPARQUEADEROS
- ➔ CUARTO DE BASURAS
- ➔ OFICINA ADMINISTRACIÓN
- ➔ COFFEE STATION



*Las imágenes utilizadas son representaciones del diseño y ambientación de los espacios y pueden variar en la percepción y construcción final

TERRAZA TRANSITABLE



ZONA BBQ



ZONA DE FOGATAS



ZONA DE YOGA



ZONA DE RECREACIÓN INFANTIL



GIMNASIO BIOSALUDABLE



*Las imágenes utilizadas son representaciones del diseño y ambientación de los espacios y pueden variar en la percepción y construcción final



LOBBY



*Las imágenes utilizadas son representaciones del diseño y ambientación de los espacios y pueden variar en la percepción y construcción final



COWORKING



*Las imágenes utilizadas son representaciones del diseño y ambientación de los espacios y pueden variar en la percepción y construcción final



*Las imágenes utilizadas son representaciones del diseño y ambientación de los espacios y pueden variar en la percepción y construcción final

BICIPARQUEADEROS



ZONA DE YOGA



*Las imágenes utilizadas son representaciones del diseño y ambientación de los espacios y pueden variar en la percepción y construcción final



GYM BIO SALUDABLE



*Las imágenes utilizadas son representaciones del diseño y ambientación de los espacios y pueden variar en la percepción y construcción final

ZONA BBQ



*Las imágenes utilizadas son representaciones del diseño y ambientación de los espacios y pueden variar en la percepción y construcción final

ZONA RECREACIÓN INFANTIL



*Las imágenes utilizadas son representaciones del diseño y ambientación de los espacios y pueden variar en la percepción y construcción final



ZONA DE CHIMENEAS



*Las imágenes utilizadas son representaciones del diseño y ambientación de los espacios y pueden variar en la percepción y construcción final



INTERIORES



*Las imágenes utilizadas son representaciones del diseño y ambientación de los apartamentos y pueden variar en la percepción y construcción final



INTERIORES



*Las imágenes utilizadas son representaciones del diseño y ambientación de los apartamentos y pueden variar en la percepción y construcción final



INTERIORES



*Las imágenes utilizadas son representaciones del diseño y ambientación de los apartamentos y pueden variar en la percepción y construcción final



INTERIORES

DUPLEX



*Las imágenes utilizadas son representaciones del diseño y ambientación de los apartamentos y pueden variar en la percepción y construcción final



INTERIORES

DUPLEX



*Las imágenes utilizadas son representaciones del diseño y ambientación de los apartamentos y pueden variar en la percepción y construcción final



INTERIORES

DUPLEX



*Las imágenes utilizadas son representaciones del diseño y ambientación de los apartamentos y pueden variar en la percepción y construcción final



INTERIORES

DUPLEX



*Las imágenes utilizadas son representaciones del diseño y ambientación de los apartamentos y pueden variar en la percepción y construcción final



INTERIORES



*Las imágenes utilizadas son representaciones del diseño y ambientación de los apartamentos y pueden variar en la percepción y construcción final



INTERIORES



*Las imágenes utilizadas son representaciones del diseño y ambientación de los apartamentos y pueden variar en la percepción y construcción final

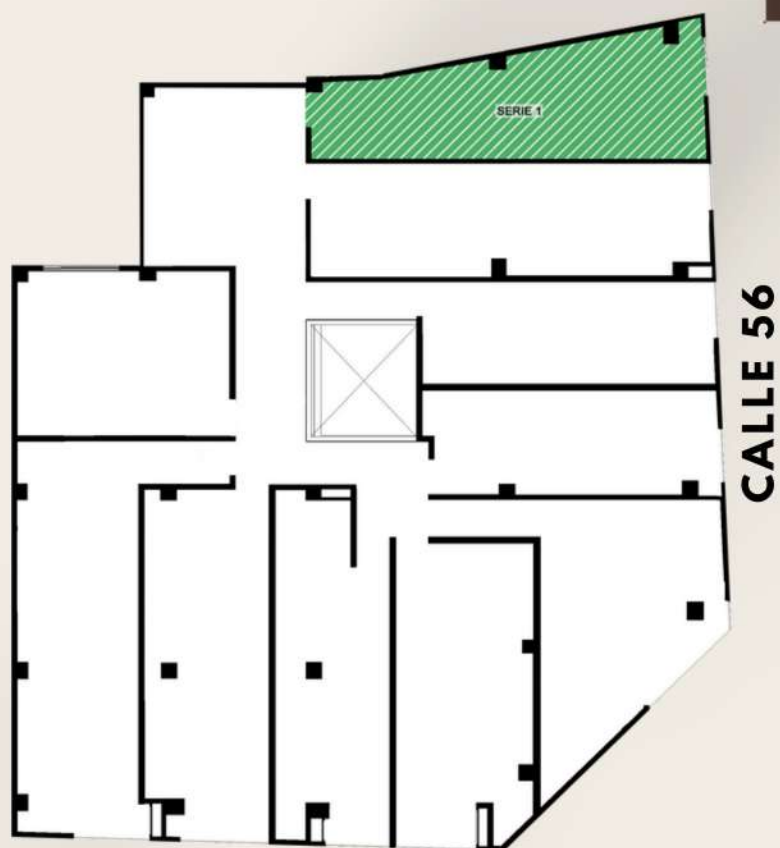
APARTAMENTO SERIE 1



Área construida. 30.26 M2

Área privada. 26.23 M2

DESDE \$274.800.000



CARRERA 16

CALLE 56

*Las imágenes utilizadas son representaciones del diseño y ambientación de los apartamentos y pueden variar en la percepción y construcción final



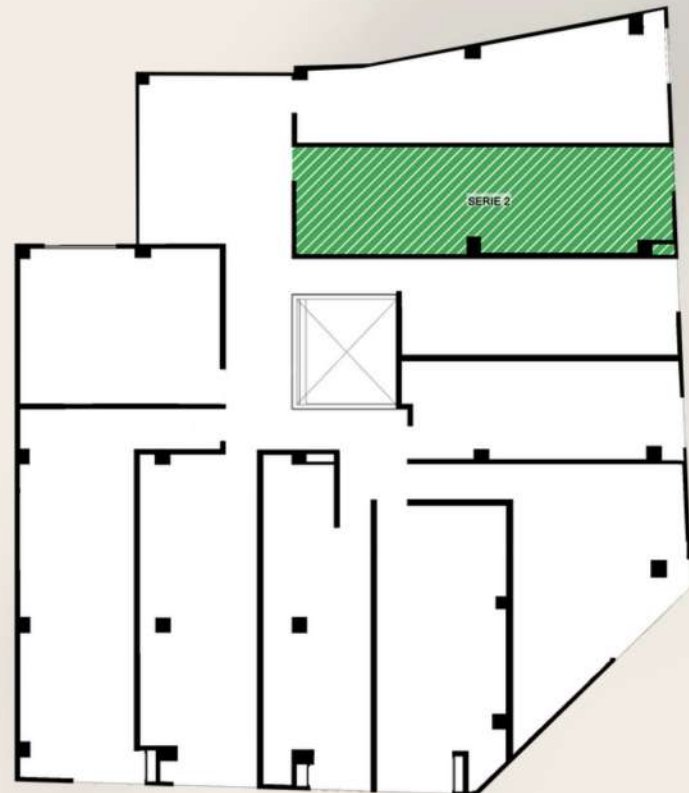
APARTAMENTO SERIE 2



Área construida. 32.65 M2

Área privada. 29.19 M2

DESDE \$294.800.000



CALLE 56

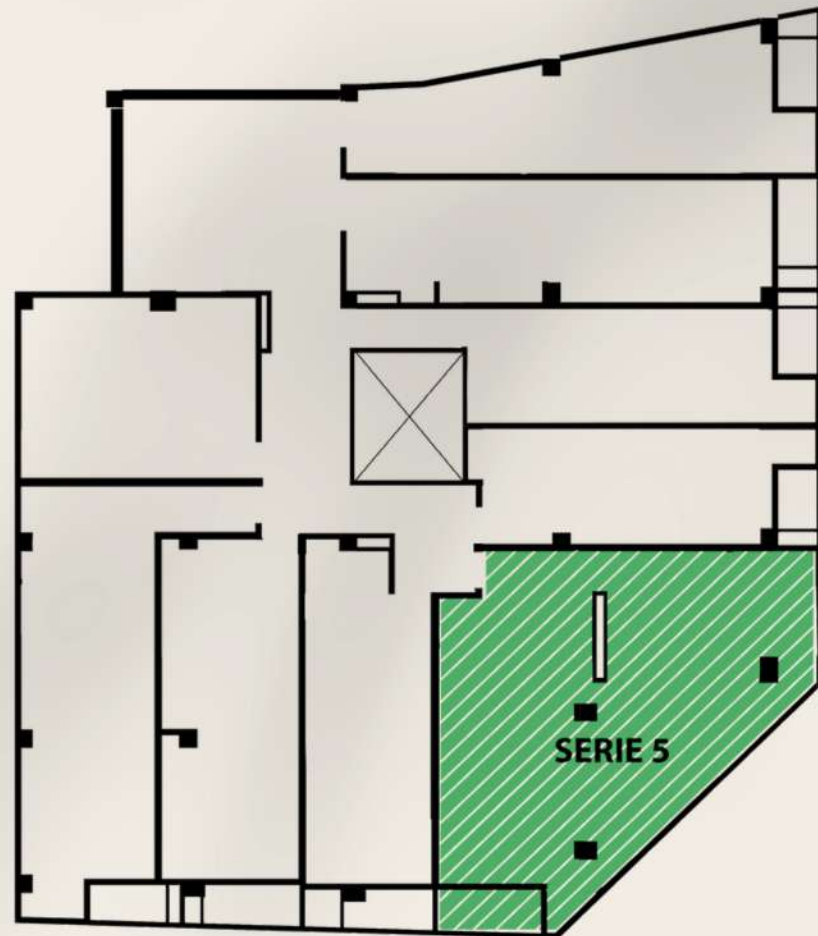
CARRERA 16

*Las imágenes utilizadas son representaciones del diseño y ambientación de los apartamentos y pueden variar en la percepción y construcción final



APARTAMENTO SERIE 5

DESDE \$ 539.800.000



CARRERA 16

CALLE 56



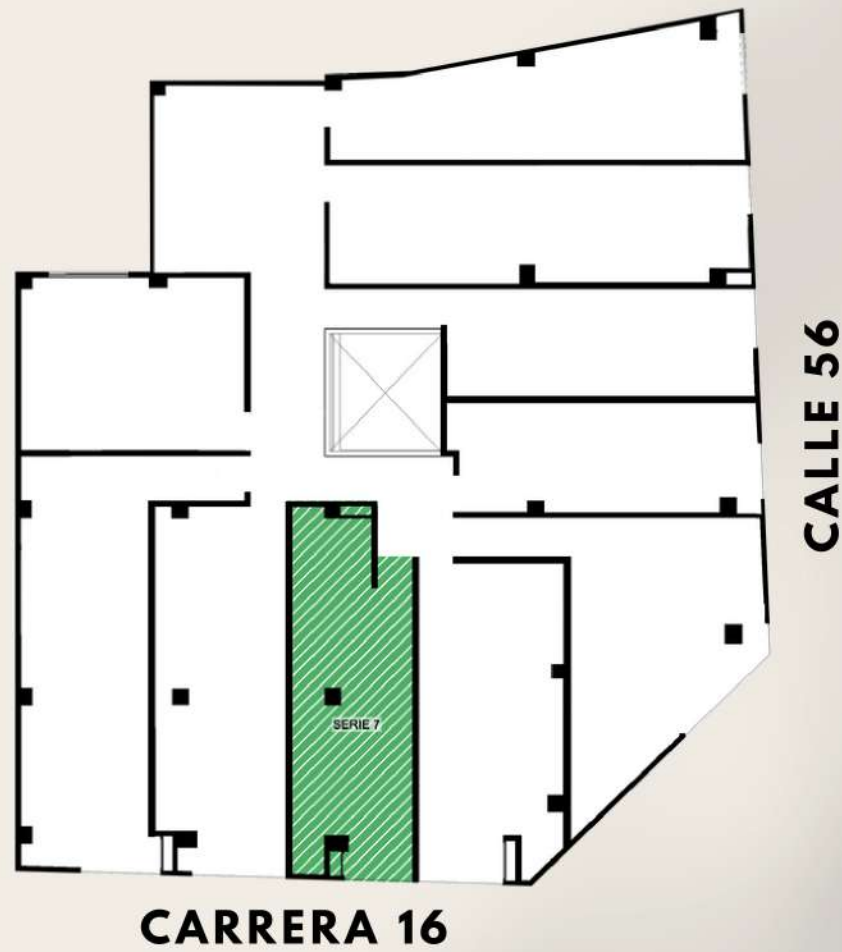
Área construida. 64.03 M2

Área privada. 60.08 M2

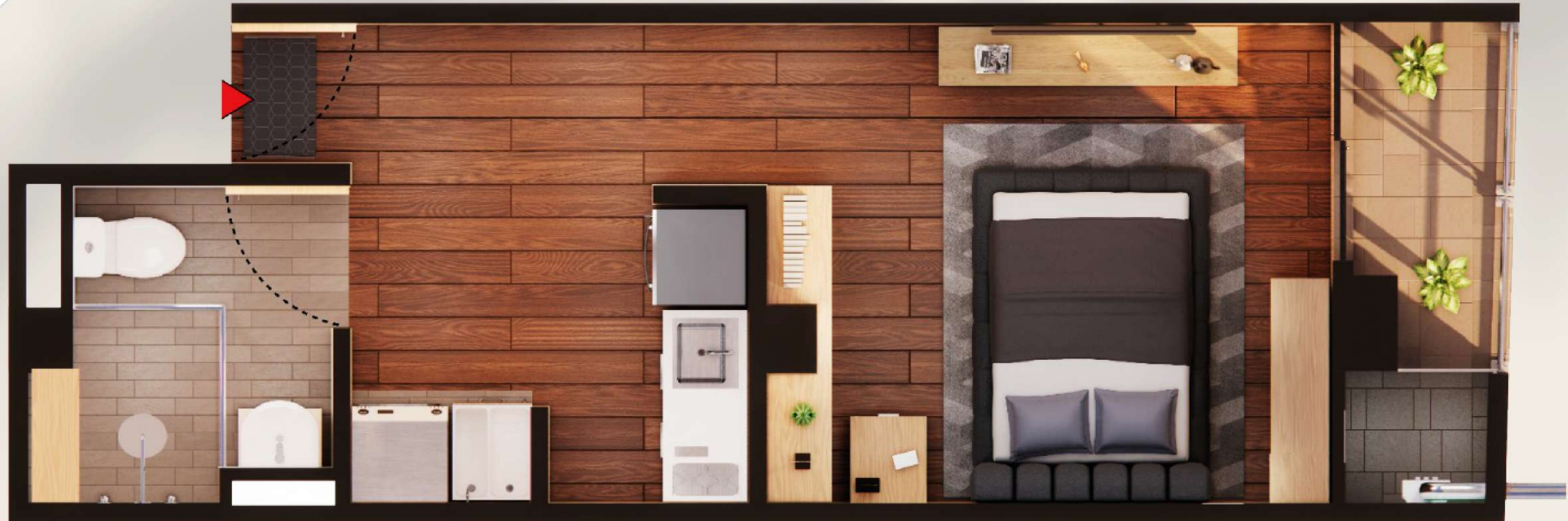


APARTAMENTO SERIE 6

DESDE \$253.800.000



Área construida. 27.94 m²
Área privada. 24.91M²



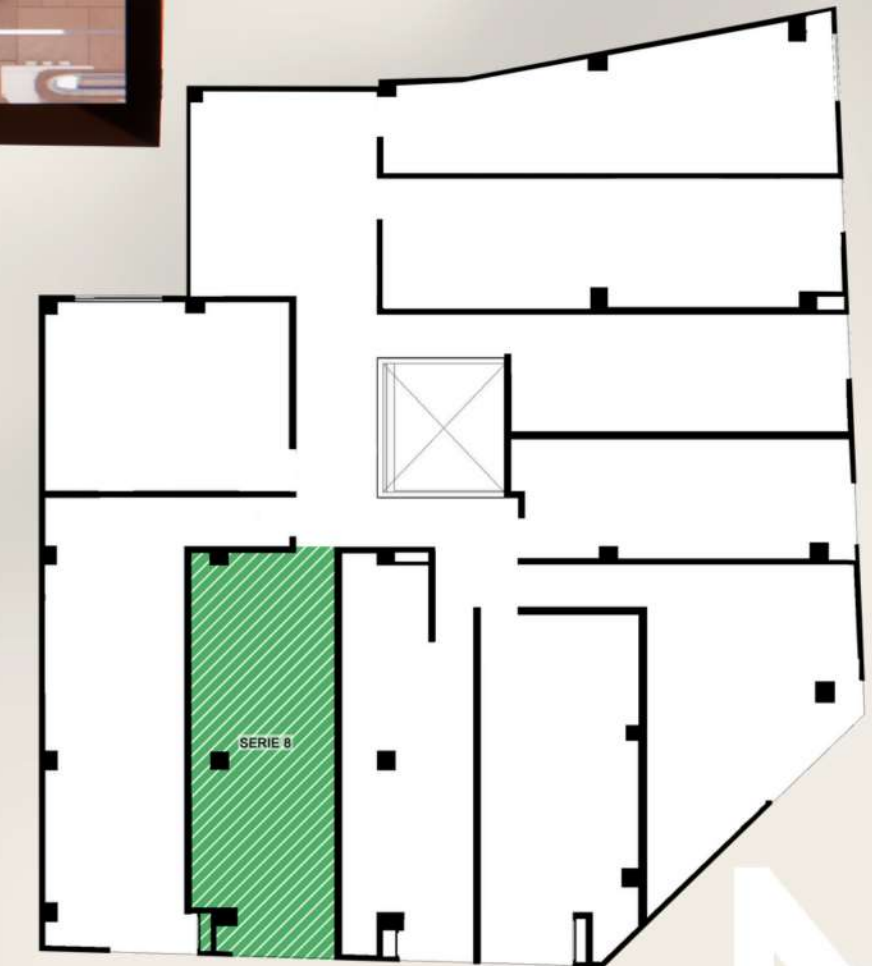
APARTAMENTO SERIE 7



Área construida. 31.00 M2

Área privada. 27.71 M2

DESDE \$274.800.000



CARRERA 16

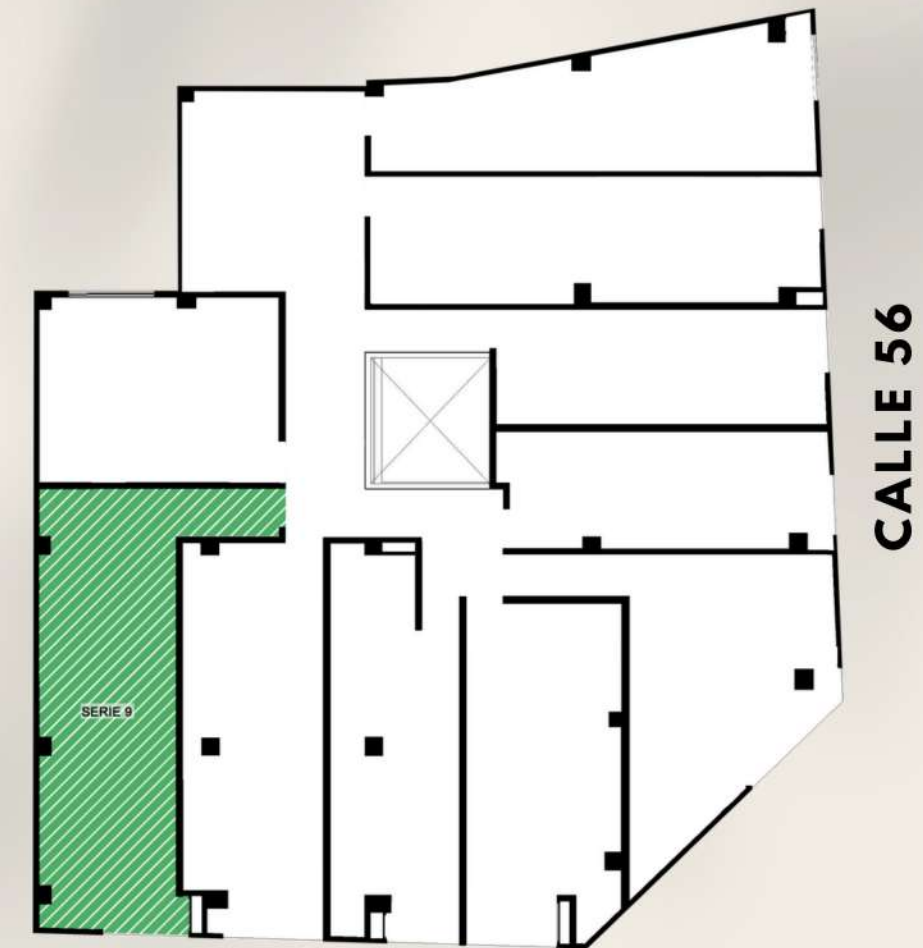
CALLE 56

*Las imágenes utilizadas son representaciones del diseño y ambientación de los apartamentos y pueden variar en la percepción y construcción final

APARTAMENTO SERIE 8

Área construida. 39.15 M2

Área privada. 34.34 M2



CARRERA 16

DESDE \$334.800.000

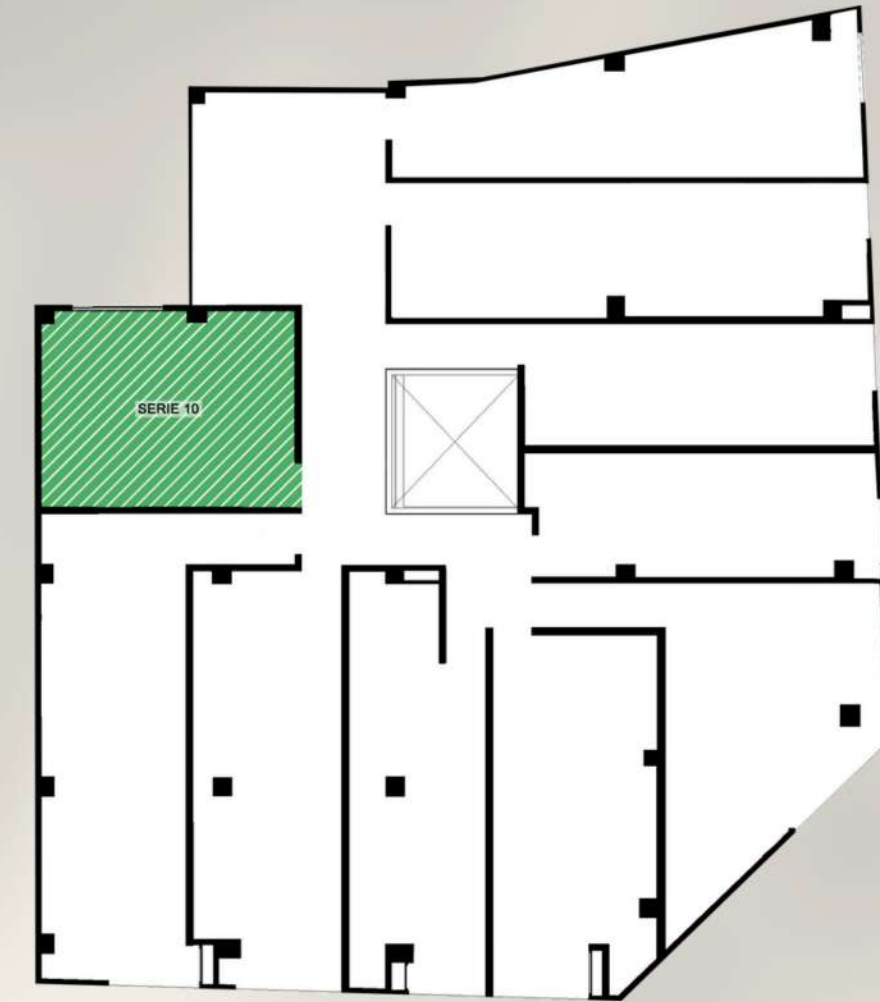
*Las imágenes utilizadas son representaciones del diseño y ambientación de los apartamentos y pueden variar en la percepción y construcción final



APARTAMENTO SERIE 9

Área construida. 25.85 M2

Área privada. 22.84 M2



CALLE 56

CARRERA 16

DESDE

\$239.300.000

APARTAMENTO SERIE 2 DUPLEX

\$365.800.000

Área construida. 32.65 M2
Área privada. 29.19 M2
Área mezanine. 15.72 M2



*Las imágenes utilizadas son representaciones del diseño y ambientación de los apartamentos y pueden variar en la percepción y construcción final



APARTAMENTO SERIE 9 DUPLEX

\$433.400.000



Área construida. 39.15 M2

Área privada. 34.34 M2

Área mezanine. 19.27 M2



ESPECIFICACIONES DE ACABADOS



CARPINTERIA

- Puerta de acceso en madera reforzada.
- Puerta de baño en melamina color caramelo o similar.
- Mueble superior e inferior de cocina, baño y zona de ropas en melamina.

PISOS

- Piso laminado en alcobas, pasillos y zona social, cerámica en zona de ropas, baño y balcón.

VENTANERIA

- Ventanas en aluminio.



*Las imágenes utilizadas son representaciones del diseño y ambientación de los apartamentos y pueden variar en la percepción y construcción final



ESPECIFICACIONES DE ACABADOS



MUROS

- **Estuco y pintura blanca en zona social, cocina, zona de ropas, baños y alcoba.**

TECHOS

- **Cielorraso en drywall, entregado con pintura blanca, iluminación con panel led de empotrar.**

BAÑO

- **Muros en cabina de ducha totalmente enchapados con cerámica.**
- **Sanitario en porcelana.**
- **Lavamanos en porcelana.**
- **Incrustaciones de baño cromadas (toalla, toalla de manos, papelera, jabonera).**
- **División en vidrio templado.**
- **Grifería.**



ESPECIFICACIONES DE ACABADOS



ZONA DE ROPAS

- **Lavadero en fibra de vidrio o similar.**

COCINA

- **Estufa de cuatro puestos.**
- **Mesón en granito.**
- **Lavaplatos en acero inoxidable.**
- **Grifería.**

BALCÓN

- **Puerta ventana en vidrio templado.**
- **Piso en cerámica.**
- **Nicho para calentador tipo persiana.**
- **Cerramiento en vidrio templado y soportes metálicos.**



VENTAJAS DE COMPRAR EN LOFT 56

UBICACIÓN PRIVILEGIADA

COMPRA A PRECIO FIJO, SIN
INCREMENTOS POR AUMENTO DE SMMLV

SERVICIO DE GASODOMÉSTICOS INSTALADOS
(ESTUFA Y CALENTADOR A GAS)

GENERA EXCELENTES INGRESOS RENTANDO TU
APARTAESTUDIO COMO VIVIENDA TURÍSTICA

EN LOFT PENSAMOS EN TU PRIVACIDAD,
POR ESO TU APTO CUENTA CON ZONA
DE ROPAS PRIVADA.



LOCALIDAD TEUSAQUILLO
GALERIAS, BOGOTÁ D.C.

CONTACTANOS



301 3672214

